

# SOLENOIDE BASE METÁLICA

## DESCRIPCIÓN

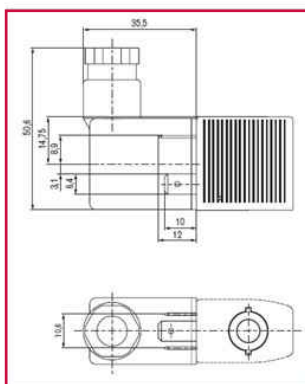
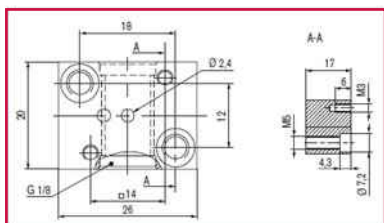
El solenoide base metálica posee un diseño modular, lo que permite el montaje aislado o formado en bloques.

Es utilizado para aplicaciones con líquidos neutros, gases, etc... Robusto, de gran calidad, y muy apropiado para comando de válvulas hidráulicas.

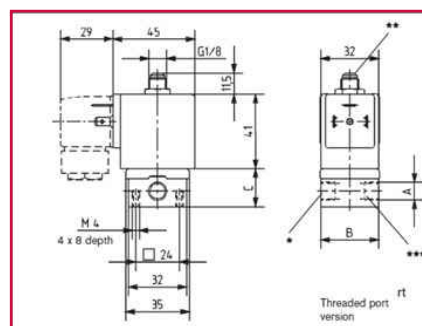


Dimensiones (mm) y conexión de la bobina:

SOLENOIDE 4W



SOLENOIDE 8W



## ESPECIFICACIONES TÉCNICAS

### DATOS

Medios	Gases y fluidos neutros
Temperatura del medio	-10°C...+100°C
Temperatura ambiente	-10°C - +55°C
Viscosidad	max. 21 mm <sup>2</sup> /s
Conexión	G1/8
Tensión de funcionamiento	24V / 50Hz
Tolerancia de tensión	±10%
Instalación	En cualquier posición, preferiblemente con el actuador hacia arriba.
Peso	125g
Protección	IP65 con conector
Funciones	Normalmente abierto (NO-función circuito en C) , y normalmente cerrado (NC-función de circuito en D)
Apertura	Incremento de presión 0...90%
Cierre	Alivio de presión 100...10%

## MATERIALES

Material del cuerpo	Latón, PA, acero inoxidable 1.4305.
Material de la junta	FKM.



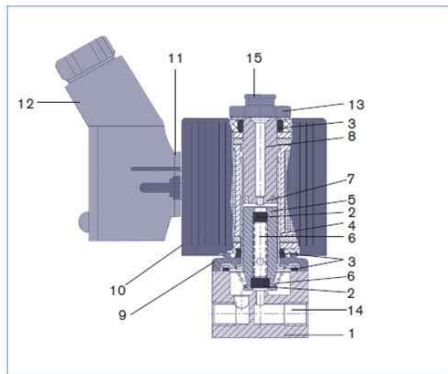
Orificio agua(mm)	1,2	2,0
Valor Kv (m <sup>3</sup> /h)*	0,045	0,11
Intervalo presión (bar)**	0-10	0-10
Potencia bobina (W AC)	4W AC	8W AC
Consumo potencia absorbida(VA)	9	24
Consumo potencia operación (VA)	6	17
Tiempos apertura (ms)	7-10	10-15
Tiempos respuesta (ms)	9-12	15-20

(\*)Valor de velocidad de caudal para el agua, medido a + 20°C y a una presión diferencial de 1bar, en un solenoide totalmente abierto.

(\*\*)Sobrepresión con respecto a la presión atmosférica.

## Despiece:

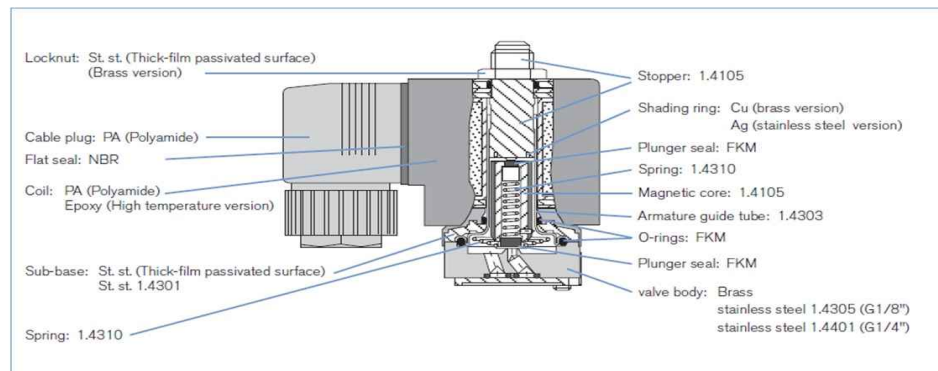
### SOLENOIDE 4W



1	Cuerpo	Latón, acero inox. 1.4305 PA (poliamida)
2	Junta núcleo	FKM
3	Junta tórica	FKM
4	Tubo de guiado	Acero inox. 1.4303
5	Núcleo	Acero inox. 1.4105
6	Muelle	Acero inox. 1.4310
7	Anillo de descarga	Cobre, plata (versión acero inox.)
8	Tope	Acero inox. 1.4105
9	Sub-base	Superficie Zn3 gl cC (versión latón) superficie níquelada (versión acero inox.)
10	Bobina	DIN EN 175301-803* Forma C PA Forma B (estándar industrial) Epoxy
11	Junta plana	NBR
12	Conector	PA
13	Contratuercas	9SMnPb28K (superficie Zn5glcA)
14	Toma de presión P con	función de circuito C
15	Toma de presión P con	función de circuito D

\* Anteriormente DIN 43650

### SOLENOIDE 8W



\* Irrigation made in Spain

P.I. Mediterráneo, C/La Fila, 5. 46550 Albuixech - Valencia (España) Tel.+34 96 141 54 00 - Fax. +34 96 141 54 02 sac@mondragonsoluciones.com

*Esta ficha técnica ha sido realizada para su difusión en todo el mundo, y la información, fotos y descripciones son sólo con fines de propósito general. Por favor, consulte con nuestro equipo técnico las especificaciones técnicas para el uso adecuado de los productos de Mondragon Soluciones. Mondragon Soluciones se reserva el derecho de cambiar las especificaciones y el diseño de todos los productos sin previo aviso.*