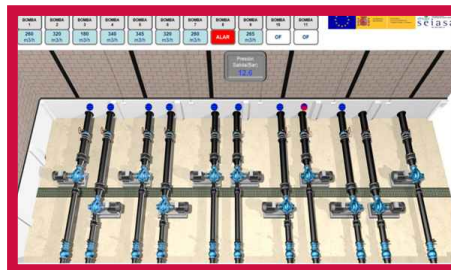


Comunidad de Regantes Guadalcaçín

El sistema de automatización para la gestión y programación del riego en la Comunidad de Regantes de Guadalcaçín (Cádiz) está compuesto por 170 neuronas, 10 repetidores repartidos en cuatro estaciones, y 7 sistemas de telecontrol IANN, operados por un puesto central localizado en la comunidad y enlazados vía WMAX, controlando un total de 170 válvulas y 170 transductores de presión para las 11.000 ha de la comunidad.

The automation system for the management and irrigation scheduling in the Water Users Association of Guadalcaçín (Cádiz) is composed of 170 neurons, 10 repeaters distributed in 4 stations, and 7 remote system IANN, operated by a central station which is located in the association and linked via WMAX. The system controls a total of 170 valves and 170 transducers pressure for 11,000 ha of the association.



DATOS INSTALACIÓN / INSTALLATION DATA

Fecha/Date	2008
Superficie/Area	11.000 ha
Cultivo/Crop	Zanahoria/carroto, algodón/cotton, maíz/corn, girasol/sunflower, patata/potato, tomate/tomato, remolacha/beetroot, olivo/olive, higo/fig, etc.
Material	Sistema de telecontrol IANN/IANN telecontrol system