

DESCRIPCIÓN

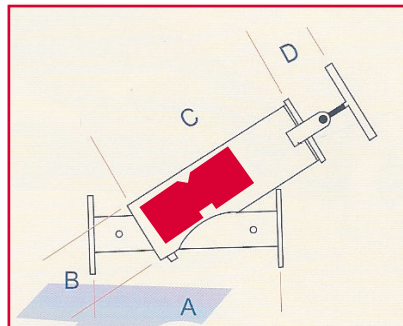
Los filtros manuales metálicos de malla Mondragón sirven para una amplia gama de aplicaciones.

Son fáciles de instalar y mantener, no necesitan herramientas para la apertura y extracción del cartucho.

Están fabricados en acero al carbono con revestimiento de poliéster de gran calidad.

Las mallas están fabricadas en acero inoxidable.

Dimensiones (mm):



Caudal m ³ /h	Modelo Conexión	A	B	C	D	Peso kg
25	2"	260	160	300	120	10
45	3"	340	160	450	120	13
70	4"	580	160	600	120	23
90	4"	680	220	600	120	27
120	5"	750	220	750	120	35
150	6"	750	270	750	30	43
190	8"	940	270	800	30	53

Gráfico Pérdida de Carga

